

WinFeibot et gmfbot.php

Les boîtiers Feibot F800 et F2000 peuvent être configurés pour envoyer les détections au fil de l'eau sur un serveur Web. Il faut bien-sûr pour cela que ces boîtiers aient accès à Internet. Un petit boîtier Wifi 4G peut faire l'affaire, et il devient alors très facile de laisser un boîtier Feibot dans la nature, de façon totalement autonome, sur un point intermédiaire par exemple.

Mais comment mettre en œuvre un tel serveur Web ?

Une solution proposée est d'utiliser le script PHP **gmfbot.php** et de mettre ce fichier sur un serveur Web dans un sous répertoire accessible à distance.

Il vous suffit de trouver ou de mettre en place un serveur Web qui permet l'exécution distante de scripts PHP en version 7.0 ou supérieur (PHP 5.4 doit pouvoir fonctionner aussi).

Si vous n'avez pas de tel serveur sous la main, vous pouvez en créer un gratuitement sur le site

<https://www.awardspace.com/>

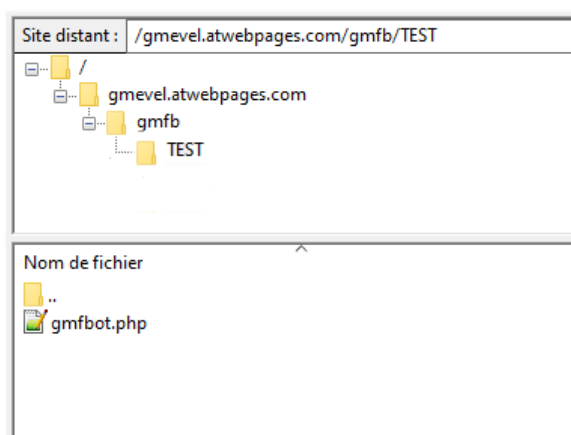
Il vous créera des sous-domaines du type *mon-nom.atwebpages.com*

Utiliser votre propre serveur vous permettra de mieux gérer l'espace utilisé et les données générées. Également, si le script évolue, vous serez maître de la version mise en oeuvre.

En attendant, vous pouvez tester le service via l'URL suivante :

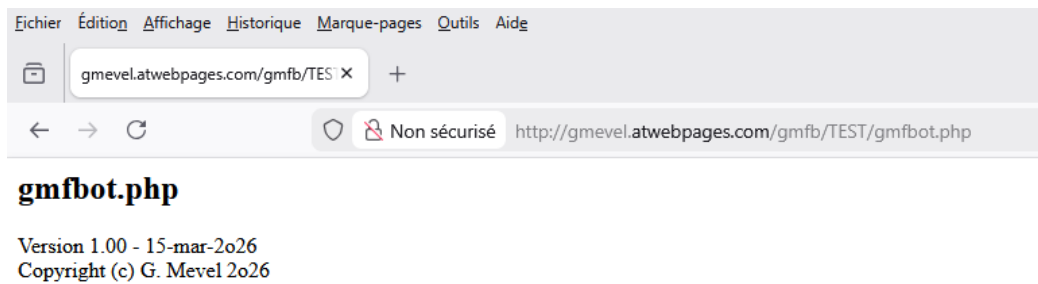
<http://gmevel.atwebpages.com/gmfb/TEST/gmfbot.php>

Le script PHP doit être déposé sur le site dans un répertoire dédié, comme ci-dessous :

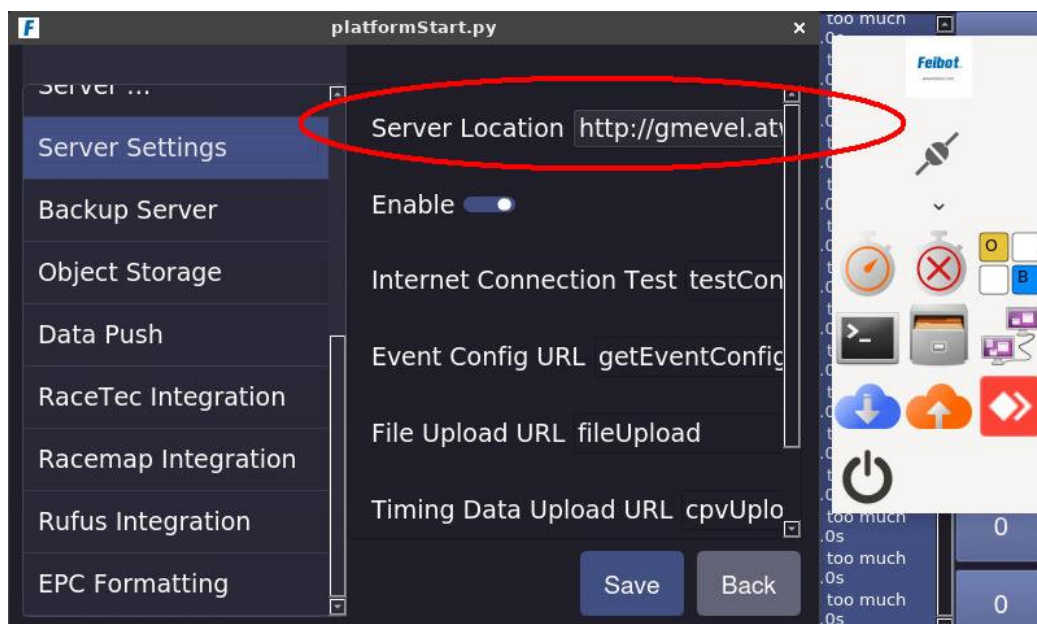


Quand le script sera exécuté, il créera ses données (détections et traces d'exécution) dans ce même répertoire.

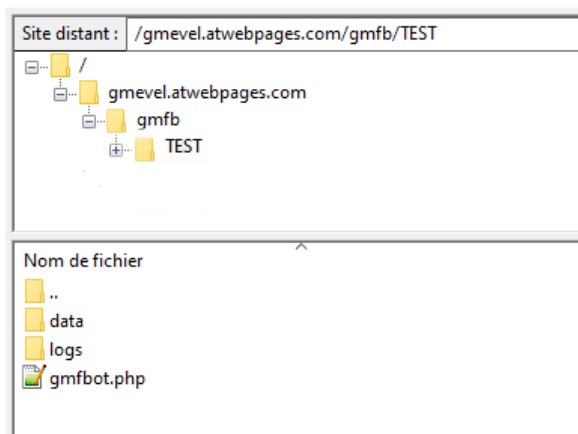
Pour vérifier que cela fonctionne, vous pouvez taper cette URL dans un navigateur :



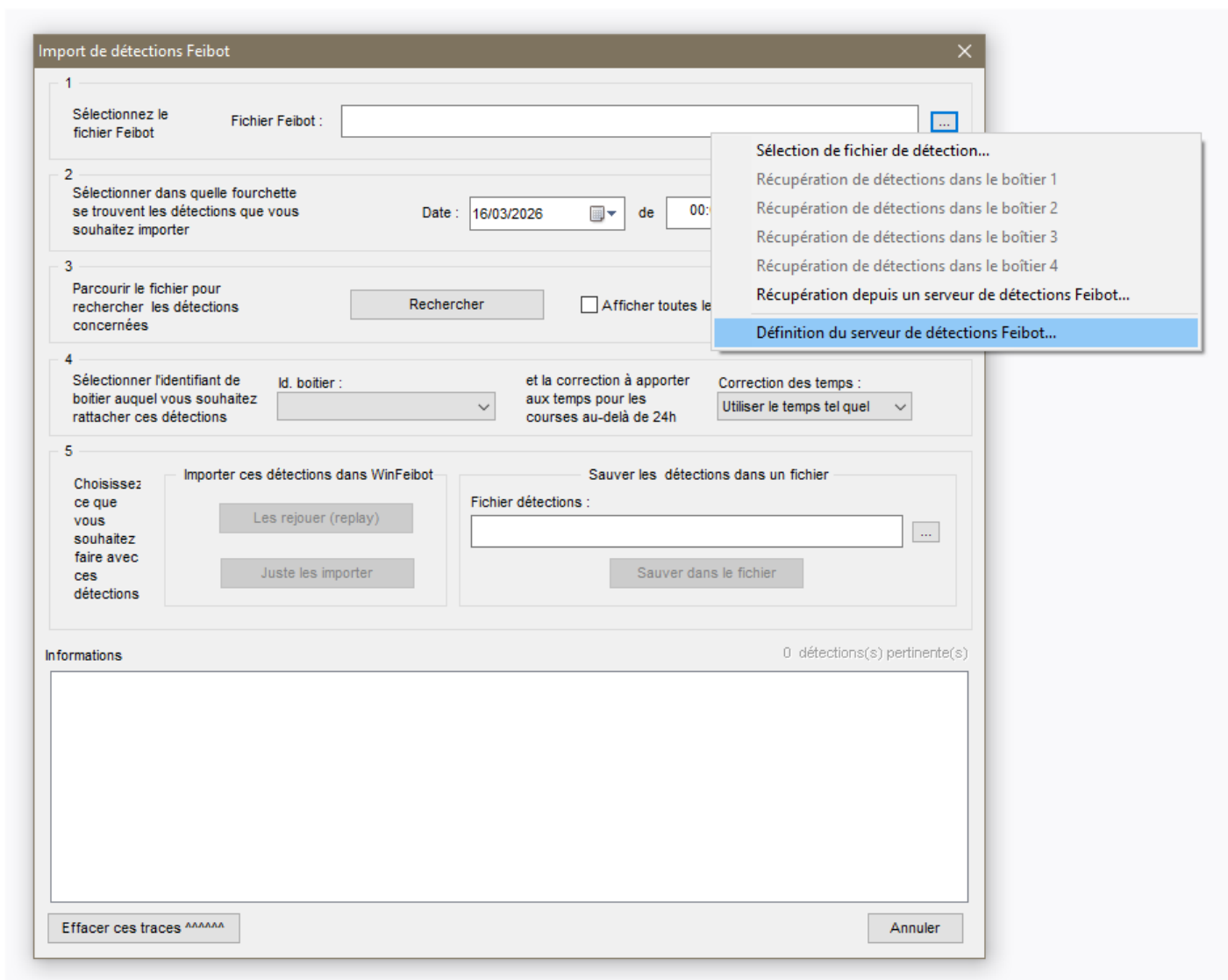
Une fois cela mis en place, il vous reste à renseigner cette URL dans le boîtier Feibot.
Allez dans Machine Config / Advanced Settings / Server Settings et renseignez *Server Location* avec `http://gmevel.atwebpages.com/gmfb/TEST/gmfbot.php` :



A partir de là, le boîtier Feibot enverra ses détections au serveur Web qui les stockera dans un sous-répertoire **data** et mettra ses traces d'exécution dans un sous-répertoire **logs** :



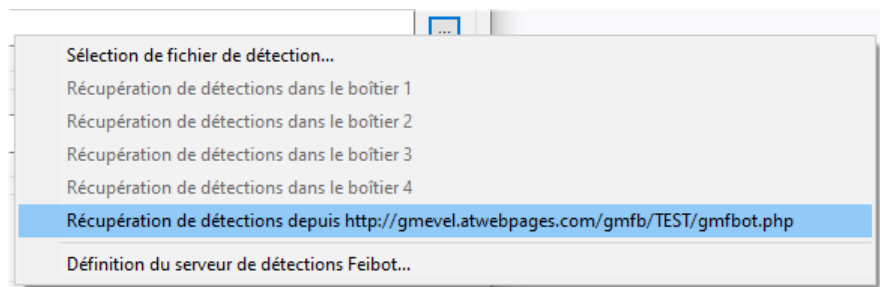
Pour récupérer ces détections dans WinFeibot, allez dans l'import de détections :



Puis indiquez cette URL pour le serveur de détections Feibot



Vous aurez ensuite accès à ces détections distantes :



Une dernière chose pour la route : dans un navigateur Web, vous avez accès à des fonctions additionnelles comme la récupération de fichiers de détections, la visualisation ou le téléchargement de logs, etc.

Les fonctions disponibles sont accessibles via l'URL :

<http://gmevel.atwebpages.com/gmfb/TEST/gmfbot.php/help>

C'est cool.