

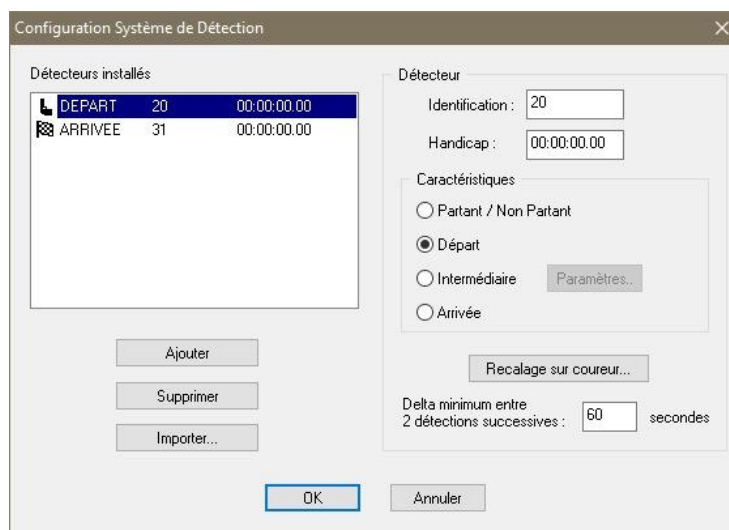
Temps réels et temps officiels

Note préliminaire : les fonctions présentées ici sont disponibles dans la version 4.60 de GmCAP-Pro, disponible en version Beta sur le site de téléchargement.

Dans certains cas, pour les courses à label notamment, il est demandé de prendre en compte le temps officiel et le temps réel des coureurs.

Cela nécessite pour GmCAP-Pro de disposer d'une ligne de détection pour le départ (20 par exemple) et d'une ligne pour l'arrivée (31 par exemple).

Le paramétrage des détecteurs se fait alors ainsi :

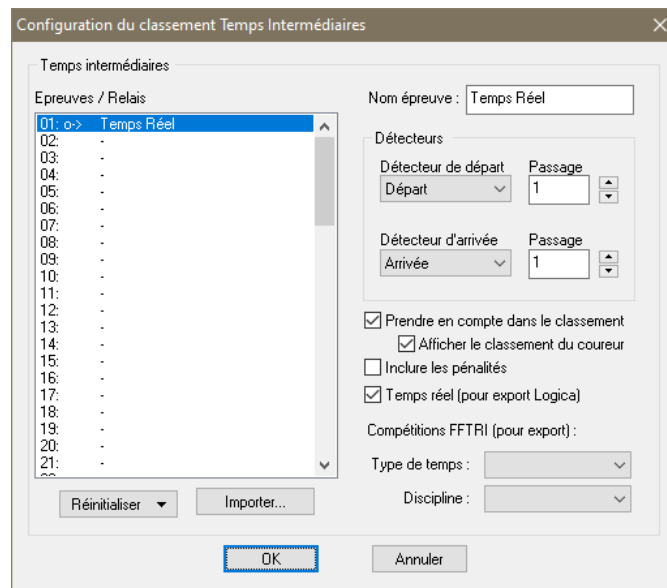


(Capture faite avec GmCAP-Pro 4.60)

La principale caractéristique des lignes de départ est que seule la dernière détection du coureur compte. Sur les lignes intermédiaires et d'arrivée, c'est au contraire la première détection qui compte.

Notez que les handicaps des détecteurs sont à 00:00:00.0 lors de la définition des détecteurs. C'est le démarrage de la course qui va initialiser ces handicaps avec l'heure de départ. Vous pourrez les ajuster ensuite manuellement ou via le bouton **Recalage sur coureur**.

Il est également préférable de définir un « temps intermédiaire » pour le temps réel. Comme ceci par exemple :



(Capture faite avec GmCAP-Pro 4.60)

Donnez le nom que vous voulez pour ce temps intermédiaire (ici, c'est « Temps Réel »), et indiquez que ce temps est calculé entre le passage sur la ligne de départ et celui sur la ligne d'arrivée. Pour personnaliser plus tard les impressions, cochez **Prendre en compte dans le classement** et **Afficher le classement du coureur**.

N'oubliez pas de cocher la case **Temps réel (pour export Logica)**, afin d'utiliser ce temps comme étant celui attendu par Logica/eLogica lors de l'export des résultats.

Démarrage de course et tapis de départ

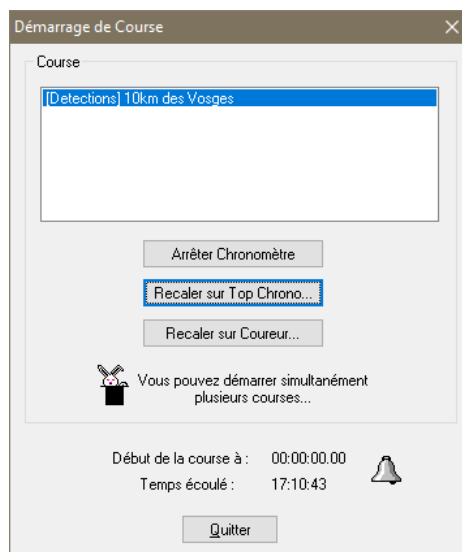
Une grosse difficulté des lignes de départ est la suivante : les coureurs sont amassés derrière la ligne avant le départ et génèrent des détections avant le départ de la course, ce qui peut déclencher le démarrage automatique de la course dans GmCAP-Pro si vous êtes en connexion directe. Si un coureur reste derrière la ligne il va sans doute envoyer plusieurs détections, mais seule la dernière sera prise en compte.

Si vous êtes en connexion directe entre votre boîtier de détection et GmCAP, une astuce intéressante pour prendre les coureurs sur la ligne de départ est la suivante :

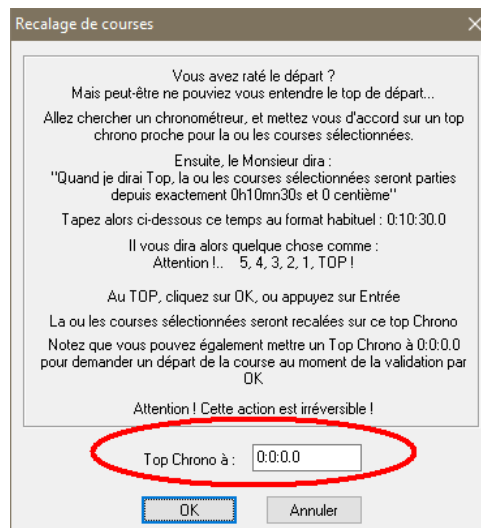
Dans un premier temps, un peu avant le départ, laissez passer les détections des coureurs amassés derrière la ligne. Cela va démarrer la course automatiquement et enregistrer des temps pour les coureurs à proximité de la ligne de départ.

Clt	Nom - Prénom	Doss.	Source	Détections	Pass.	Temps	Course	Date Naiss.	Partant	Détecé sur l...
	ABGRALL Alain	n°001	Dep-Arr	1	-		Trail des Vosges	1992	●	17:08:54.45
	ABRAHAM Roger	n°002	Dep-Arr	1	-		Trail des Vosges	1992	●	17:08:54.94
	ACHOUN Frédéric	n°003	Dep-Arr	1	-		Trail des Vosges	1988	●	17:08:55.49
	ADAM Pierrick	n°004	Dep-Arr	1	-		Trail des Vosges	1992	●	17:08:55.93
	AGAESSE Philippe	n°005	Dep-Arr	1	-		Trail des Vosges	1992	●	17:08:56.34
	AGGAR Karim	n°006	Dep-Arr	1	-		Trail des Vosges	1988	●	17:08:56.70
	AGLAS Jean Claude	n°007	Dep-Arr	1	-		Trail des Vosges	1985	●	17:08:57.10
	AGOGUE Jean Luc	n°008	Dep-Arr	1	-		Trail des Vosges	1978	●	17:08:57.48
	ALBERT Francis	n°009	Dep-Arr	1	-		Trail des Vosges	1992	●	17:08:58.33
	ALLEMAND Claude	n°010	Dep-Arr		-		Trail des Vosges	1972	●	

Quand le départ est imminent, cliquez sur le bouton pistolet de démarrage / arrêt de courses. Vous verrez que la course est démarrée.



Cliquez alors sur le bouton **Recaler sur Top Chrono** pour arriver ici :



Saisissez le temps 0:0:0.0 (ou 0.0.0.0) puis au coup de pistolet, cliquez sur le bouton **OK**.

Cela va recalculer le départ de la course et le handicap des détecteurs à l'heure qu'il était au moment de l'appui sur le bouton **OK**. Les coureurs détectés avant le départ de la course verront leur temps sur la ligne de départ passer au rouge, car la détection a lieu avant le départ de la course :

Clé	Nom - Prénom	Doss.	Source	Détections	Pass.	Temps	Course	Date Naiss.	Partant	Détections sur l...
	ABGRALL Alain	n°001	Dep-Arr	1	-		Trail des Vosges	1992	●	🕒 17:08:54.45
	ABRAHAM Roger	n°002	Dep-Arr	1	-		Trail des Vosges	1992	●	🕒 17:08:54.94
	ACHOUN Frédéric	n°003	Dep-Arr	1	-		Trail des Vosges	1988	●	🕒 17:08:55.49
	ADAM Pierrick	n°004	Dep-Arr	1	-		Trail des Vosges	1992	●	🕒 17:08:55.93
	AGAESSE Philippe	n°005	Dep-Arr	1	-		Trail des Vosges	1992	●	🕒 17:08:56.34
	AGGAR Karim	n°006	Dep-Arr	1	-		Trail des Vosges	1988	●	🕒 17:08:56.70
	AGLAS Jean Claude	n°007	Dep-Arr	1	-		Trail des Vosges	1985	●	🕒 17:08:57.10
	AGOGUE Jean Luc	n°008	Dep-Arr	1	-		Trail des Vosges	1978	●	🕒 17:08:57.48
	ALBERT Francis	n°009	Dep-Arr	1	-		Trail des Vosges	1992	●	🕒 17:08:58.33
	ALLEMAND Claude	n°010	Dep-Arr	-	-		Trail des Vosges	1972	●	

Dans ce cas, pas d'inquiétude, GmCAP-Pro utilisera l'heure de départ officiel de la course comme heure de départ du coureur pour le calcul du temps réel.

Cependant, si vous souhaitez remettre un peu d'ordre dans tout ça, vous pouvez sélectionner les coureurs ayant cette anomalie et cliquer sur le menu **Coureur / Correction** des détections

Correction de détections

Détections sur lignes de départ

0 détection(s) de départ inutile(s)
Seule la dernière détection d'un coureur sur la ligne de départ est prise en compte. Les autres détections sont inutiles.
 Supprimer ces détections inutiles

9 détection(s) de départ antérieure(s) au départ de la course
Lors du calcul du temps réel, une détection antérieure au départ sera ignorée, et l'heure de départ prise en compte sera l'heure de départ de la course.
 Aligner ces détections sur le départ de la course

Détections sur lignes intermédiaires

0 détection(s) intermédiaire(s) inutile(s)
Les détections au-dessus du maximum de détections autorisées sont inutiles et peuvent être supprimées.
 Supprimer ces détections intermédiaires

Détections sur lignes d'arrivée

0 détection(s) d'arrivée inutile(s)
Seule la première détection d'un coureur sur la ligne d'arrivée est prise en compte. Les autres détections sont inutiles.
 Supprimer ces détections inutiles

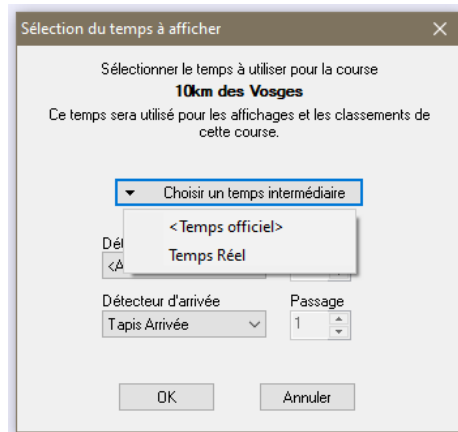
(Capture faite avec GmCAP-Pro 4.60)

Vous verrez alors que GmCAP-Pro a bien noté que 9 de ces détections sont antérieures au départ de la course. Il vous propose de les aligner sur le départ de la course. Cliquez simplement sur **OK** pour ce faire.

Clé	Nom - Prénom	Doss.	Source	Détections	Pass.	Temps	Course	Date Naiss.	Partant	Détections sur l...
	ABGRALL Alain	n°001	Dep-Arr	1	-		Trail des Vosges	1992	●	🕒 17:11:24.15
	ABRAHAM Roger	n°002	Dep-Arr	1	-		Trail des Vosges	1992	●	🕒 17:11:24.15
	ACHOUN Frédéric	n°003	Dep-Arr	1	-		Trail des Vosges	1988	●	🕒 17:11:24.15
	ADAM Pierrick	n°004	Dep-Arr	1	-		Trail des Vosges	1992	●	🕒 17:11:24.15
	AGAESSE Philippe	n°005	Dep-Arr	1	-		Trail des Vosges	1992	●	🕒 17:11:24.15
	AGGAR Karim	n°006	Dep-Arr	1	-		Trail des Vosges	1988	●	🕒 17:11:24.15
	AGLAS Jean Claude	n°007	Dep-Arr	1	-		Trail des Vosges	1985	●	🕒 17:11:24.15
	AGOGUE Jean Luc	n°008	Dep-Arr	1	-		Trail des Vosges	1978	●	🕒 17:11:24.15
	ALBERT Francis	n°009	Dep-Arr	1	-		Trail des Vosges	1992	●	🕒 17:11:24.15
	ALLEMAND Claude	n°010	Dep-Arr	-	-		Trail des Vosges	1972	●	

Affichage / Impression

Pour imprimer, cliquez sur le petit drapeau  et sélectionnez le temps à afficher et à utiliser pour les impressions :



Si vous sélectionnez le Temps Réel, tous les affichages et toutes les impressions (Classements Général, par équipes, par Catégories) se feront sur le temps intermédiaire sélectionné. Pour revenir à l'état initial, sélectionner <Temps officiel> ci-dessus.

Vous pouvez également paramétrer les impressions pour imprimer simultanément le temps réel et le temps officiel sur la même page, comme expliqué dans une note séparée.

Affichage à l'écran – autre méthode

Depuis la version 4.60, il est possible de rajouter des temps intermédiaires dans les colonnes affichées sur l'écran. Pour cela il vous faut aller dans les paramètres de la compétition (menu Compétition / Paramètres de la compétition), puis cliquer sur le bouton Infos Coureurs...

Paramètres de la compétition

Nom de la compétition : Les Vosgiens courent

Ville : Les Vosges Code Postal : 88 Date : 04/04/2026

Divers
Nationalité par défaut : FRA
 Prénom du coureur obligatoire
Infos coureurs...
Sponsors...
Couleur de fond

Définition des catégories
Masculin

2017 à >>>>: Ec.Athlé
2015 à 2016: Poussin
2013 à 2014: Benjamin
2011 à 2012: Minime
2009 à 2010: Cadet
2007 à 2008: Junior
2004 à 2006: Espoir
1992 à 2003: Senior
1987 à 1991: Master 0
1982 à 1986: Master 1
1977 à 1981: Master 2
1972 à 1976: Master 3
1967 à 1971: Master 4
1962 à 1966: Master 5
1957 à 1961: Master 6
1952 à 1956: Master 7
1947 à 1951: Master 8
1942 à 1946: Master 9
<<<< à 1941: Master 10

Propriétés
Catégorie : Ec.Athlé
Abréviation : EA
(5 car. max.)
Si né entre : 2017 et
Catégorie pour Podium

Séparer par sexe
 Utiliser les années de naissance
Décaler toutes les années de naissance : - +

Effacer tout
Fédération

GmCAP PRO

OK
Annuler

Informations additionnelles coureur

#	Label	Défaut	Valeurs autorisées
#U1			
#U2			
#U3			
#U4			
#U5			
#U6			
#U7			
#U8			
#U9			
#U10			
#U11			
#U12			
#U13			
#U14			
#U15			
#U16			

Modifier
Effacer
Importer...
Exporter...

OK
Annuler

Sélectionnez une ligne disponible (ex #U1 comme ci-dessus), puis cliquez sur le bouton **Modifier**. Saisissez dans le champ **Label** le label du temps intermédiaire précédé d'un \$ (ou aidez-vous du bouton **v** pour le faire), puis validez sans remplir les autres champs.

